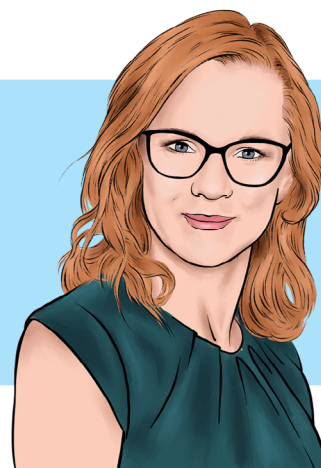


AVENIR KLIENTŮM

Zdeňka PROCHÁZKOVÁ



Hezké prázdninové dny milí klienti a přátelé Aveniru,

přinášíme vám v těchto letních dnech náš pravidelný Zpravodaj, který rovněž najdete na osobních stránkách našich spolupracovníků a taky i na stránkách [avenirgroup.cz](https://www.avenirgroup.cz), kde historicky máme uloženy všechny naše Zpravodaje.

Události na Moravě TORNÁDO

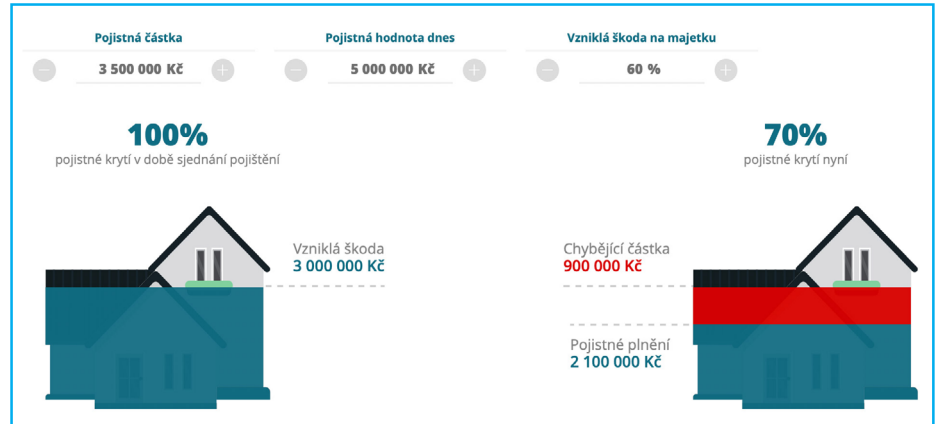
Je nepřehlédnutelné, co se stalo na Moravě a jaké tornádo způsobilo škody. V současných dnech se odhadují škody přes 15 mld korun. Pojišťovny prozatím evidují nahlášených přes 1 000 pojistných událostí. Rovněž jsme zaregistrovali, že stát dává dotace do poškozených oblastí v podobě 3 mil. zvýhodněného úvěru a 2 mil. dotaci na zničený dům, tj. celkem tedy 5 mil.

Pro lidi z této oblasti jsme připravili pomocnou ruku v podobě nahlášení pojistných událostí a možností zastupování v celém případě.



Cílem je dosáhnout maximálního možného plnění. Pokud víte o někom, kdo je v postižené oblasti, neváhejte mu dát kontakt na naši společnost nebo naše poradce a rádi v tomto pomůžeme, i když postižení nejsou našimi klienty.

Vždy při těchto událostech si jako poradci uvědomujeme, jak je důležité si aktualizovat pojistné smlouvy. V případě neaktualizovaných pojistných částek se při likvidaci vždy kontroluje, zda nevzniklo tzv. podpojištění, viz. obrázek a to můžeme mít dopad na výši proplaceného plnění z pojišťovny. Samotné pojišťovny doporučují aktualizaci pojistných smluv 1x za 3 roky.



Přemýšlíte o vlastní fotovoltaické elektrárně na domě?

Jak to funguje? Elektřinu, kterou si vyrobíte na domě, si sami spotřebujete a pokud vaše aktuální spotřeba je nižší, než vyrobená energie, tak si ji můžete uložit do baterií. Pro správnou funkci elektrárny a její návratnost, je ideální si vyrobit a spotřebovat cca 70% této elektřiny.

Při stále rostoucích cenách energií a snaze být soběstační, se dnes stále více řeší energie z obnovitelných zdrojů a stát na to v roce 2021 vypsal dotace. Ze zkušenosti vycházíme, že postavení elektrárny (dle velikosti střechy) se pohybuje mezi 120.000 až 400.000 Kč a vyplatí se pro domy se spotřebou nad 3,5 MWH/rok. Stávající dotace jsou v maximální možné výši 50% z ceny projektu, dle regionu se tato dotace může dostat až na 170.000 Kč. Pokud přemýšlíte nad touto realizací, počítejte se přípravou a vyřízením cca 2 měsíce.



TIP MĚSÍCE

S létem přichází i zvýšené riziko způsobení neúmyslných škod na majetku či zdraví

jiným osobám. V pojištění to nazýváme pojištění odpovědnosti. Zkontrolujte si, zda jej máte sjednáno a zda je v dostatečné výši. Doporučujeme toto pojištění mít sjednáno v řádů milionů korun.

Máte vytvořený přístup do elektronického šanonu myPlann?

Přístup najdete buď na osobních stránkách našeho spolupracovníka nebo na stránkách avenirgroup.cz pod názvem "klientská zóna" nebo na avenir.myplann.cz. Nově jsme na těchto stránkách přidali možnost sjednat cestovní pojištění a modelace, kde si můžete vypočítat aktuální sazby u hypotečních úvěrů, přepočítat spotřebitelské úvěry, vypočítat si kolik budete potřebovat mít naspořeno na penzi a další a další modelace. Pokud v modelacích odešlete požadavek, tak se tato informace objeví vašemu poradci a ten vás bude kontaktovat.

