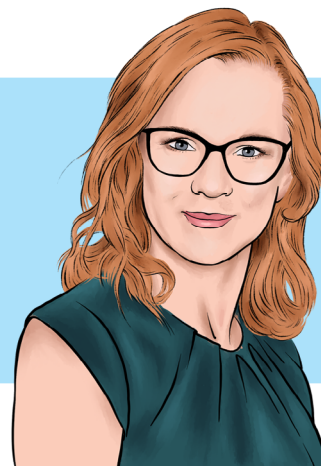


AVENIR KLIENTŮM

Zdeňka PROCHÁZKOVÁ



Hezké prázdninové dny, klienti a přátelé Aveniru.

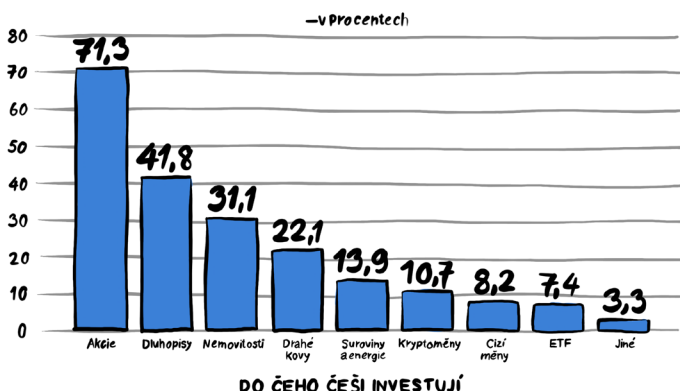
Rádi bychom Vám představili projekt dvou bývalých bankéřů Josefa a Juraje, kteří se rozhodli změnit své zaměstnání a v roce 2011 založili vinařství Habsburg. Důvod byl ten, že v hypoteční krizi viděli, jak se některým odvětvím přestává dařit a v některých se naopak krize neprojevuje vůbec. Formou úpisu akcií dali dohromady vstupní kapitál o od roku 2015 podnikají v toto oboru a dosahují výroby asi 35.000 láhví vína ročně. Jejich víno je velice povedené (alespoň nám tedy chutná) a Vy jej můžete zakoupit na jejich stránkách nebo se dokonce stát i akcionářem vinohradu či vinařství. Pokud byste měli zájem o bližší informace, rádi vám je poskytneme. <https://habsburg.sk>



Do čeho Češi investují nejvíce?

Coronavirová doba způsobila u Čechů zvýšený zájem o investování, což vyplývá z průzkumů, kde 38% Čechů již nějakou investici využívá. Kam investují nejvíce, je vidět v přiloženém grafu. Přitom každý šestý občan investuje min. 10% svého příjmu. Jak jste na tom Vy?

Mnohdy se nám podaří u klientů najít úspory na stávajících produktech a nutných platbách, pak můžeme tyto ušetřené finance přesunout do investování. Chcete-li poradit, jak zjistit možné úspory a kam investovat, obraťte se na nás.

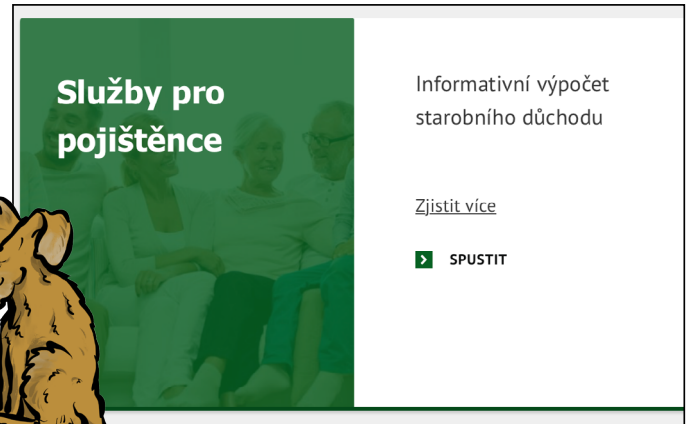


TIP MĚSÍCE

Jaké máte doma žárovky? Klasické nebo jste už přešli na LED žárovky, kde je úspora až 80% oproti původním.....?

Zjistěte si **INFORMATIVNĚ** váš důchod na státním webu

Pokud máte přihlášení do banky pomocí klíčů (Smart klíč, Geroge klíč...) u bank jako jsou Air Bank, Česká spořitelna, ČSOB, Komerční banka a Moneta nebo máte jinou elektronickou identitu, tak se můžete přes stránky <https://eportal.cssz.cz>, najít "Služby pro pojištěnce" a tam si přes jejich aplikaci vypočítat informativní výši vaše důchodu. Zajímavá čísla.....



První pololetí roku 2021 je rekordní v objemu sjednaných hypoték

Za rok 2021 se sjednal objem hypotečních úvěrů ve výši 224 mld, což je novým rekordem za pololetí. Za tímto objemem stojí touha po vlastním bydlení a relativně nízké úrokové sazby. Na grafu uvedeném níže, je vidět vývoj úrokových sazeb a jejich postupné zvedání. V grafu si můžete porovnat, kdy jste si naposled fixovali hypotéku a jaká je sazba dnes. Nebo si ověřit na individuálních webech našich poradců či vašem myPlannu, kde máme propojeny kalkulačky s bankami, on-line aktuální úrokové sazby. Vše nasvědčuje tomu, že mít vlastní bydlení se bude stávat čím dál více náročnější a nákladnější a lidé se budou směřovat na nájemní bydlení. Pokud máte volné finanční prostředky nebo příjem, který vám umožňuje nákup investičního bytu na hypotéku, zvažte to!

Nebo se poraďte s námi.

