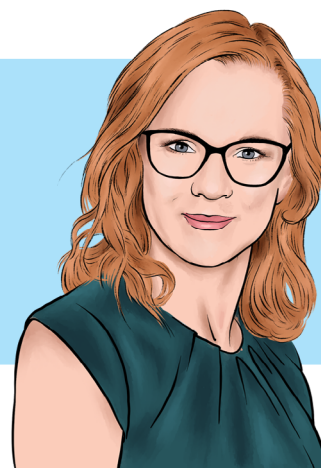


# AVENIR KLIENTŮM

Zdeňka PROCHÁZKOVÁ

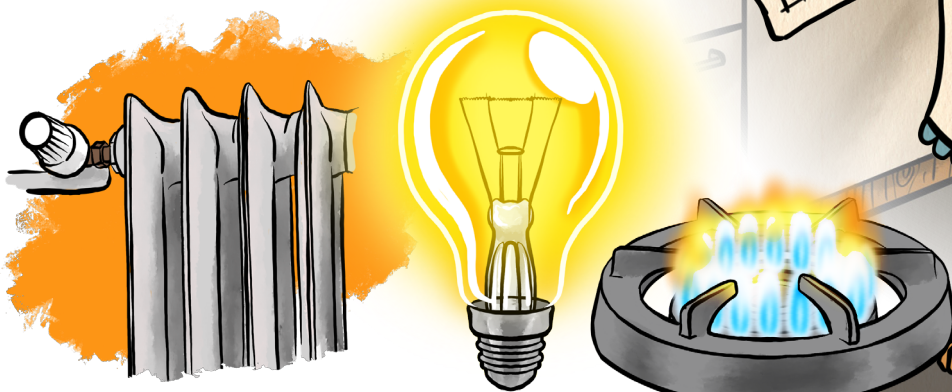


Vážení klienti a přátelé  
AVENIRu,

do tohoto zpravodaje jsme dali energii  
a vytvořili články převážně k energiím.

## Před 6 měsíci skončil dodavatel energií - Bohemia energy

V měsíci dubnu (14.4.2022) to bude 6 měsíců, kdy zkrachovala, respektive ukončila svoji činnost Bohemia energy. Každý z klientů mohl být po dobu 6 měsíců u dodavatele poslední instance, ale po uplynutí této doby se musí převést k novému dodavateli se smlouvou o dodávce energií. Kdo tak neučiní bude odpojen. Pokud byste chtěli poradit, obraťte se na nás.



## Jak uspořit za energie v rodinném domě?

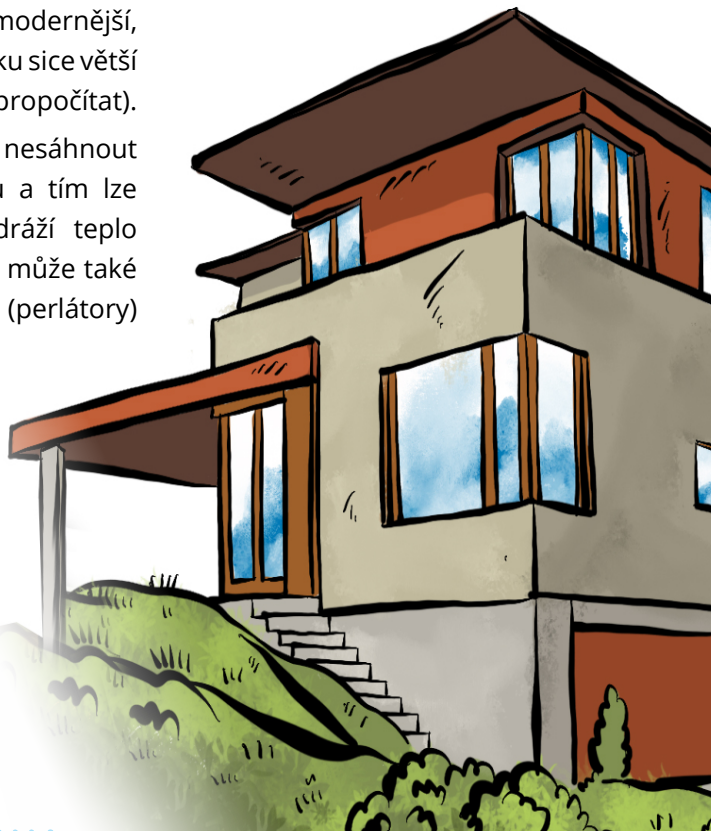
Možností je více. U některých domů pomůže výměna oken za modernější, zateplení domu, výměna nebo zateplení střechy... Jsou to na začátku sice větší investice, ale dlouhodobě to může vést k úspoře (což lze dnes propočítat).

Pokud topíte plynem a máte starý kotel, je na zvážení zda nesáhnout po novějším kotli, který bude generovat nižší spotřebu plynu a tím lze dosáhnout úspory. Existují i různé hliníkové fólie, které odráží teplo do místnosti a ta se tak rychleji vyhřeje. Výměna za LED žárovky může také snížit spotřebu elektrické energie. Dále existují spořiče vody (perlátory) na baterie, které sníží spotřebu vody.

Víte o tom, že je dnes možné čerpat dotace od 205.000 Kč až 220.000 Kč (dle regionů) na solární panely, které budou vyrábět elektřinu pro rodinný dům. A od 60.000 Kč do 140.000 Kč na tepelná čerpadla - dle způsobu využití.

Pokud byste měli zájem o zjištění řešení a výpočet úspory máme externí spolupracovníky se kterými umíme i tyto projekty řešit.

V případě, že přemýšlíte o rekonstrukci domu nebo instalaci čerpadla či elektrárny, tak na vše lze vyřídit úvěr, abyste na vaše plány a cíle dosáhli.



## Dotace Národního plánu obnovy pro podnikatele

Od 22.3. do cca června 2022 je možnost čerpat dotace ve výši 4 mld. Kč na výstavbu fotovoltaických elektráren na podnikatelských budovách a přístřešcích. Minimální instalovaný výkon od 1 kWp do maximálního výkonu 1 MWp včetně. Vyřízení nevyžaduje obsáhlou administrativu a dotace jsou od 35% na výstavbu a 50% na úložiště (baterie).

## Jak uspořit na provozu auta?

1. Jezděte plynule a předvídavě
2. Řadte včas na správnou rychlost
3. Kontrolujte správný tlak v pneumatikách
4. Nepoužívejte zbytečně klimatizaci a elektrické spotřebiče
5. Snižte odpor vzduchu (bez střešních nosičů, zavřená okna,...)
6. Používejte správný olej
7. Nepřetěžujte Váš vůz
8. Vypínejte motor při delších zastávkách
9. Vyhněte se krátkým cestám
10. Tankujte chytře (akce na benzínkách, mimo město,...)

