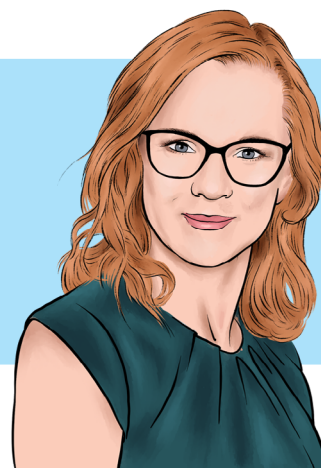


# AVENIR KLIENTŮM



Zdeňka PROCHÁZKOVÁ



## TIP MĚSÍCE:

Pokud podáváte daňové přiznání elektronicky je poslední možný den k tomuto úkonu a to pondělí 2.5.2022.

## Vážení klienti a přátelé AVENIRu,

dovolu nám připomenout si v tomto měsíci naše tradice, které sahají stovky let do historie.

## Pálení čarodějnic

Tento zvyk se odehrává před prvním májovým dnem, tj. 30.4. Historicky původní ochranný a náboženský význam má dnes funkci spíše zábavnou. Zapalování ohňů probíhá v rámci rodiny, sousedů či komerčních akcí organizovaných na vesnicích či menších městech.

James Frazer psal na začátku 20. století: V Čechách v předvečer prvního máje zapalují mladí lidé ohně na kopcích a na vršcích, na rozcestích a na pastvinách a tančí kolem nich. Přeskakují žhnoucí oharky nebo dokonce skáčou přes plameny. Obřad se nazývá „pálení čarodějnic“. Na některých místech bývá zvykem na hranici upalovat loutku představující čarodějnici. Musíme si připomenout, že první máj je proslulá Valpuržina noc a všude v povětří je plno neviditelných čarodějnic na pekelných pochůzkách.

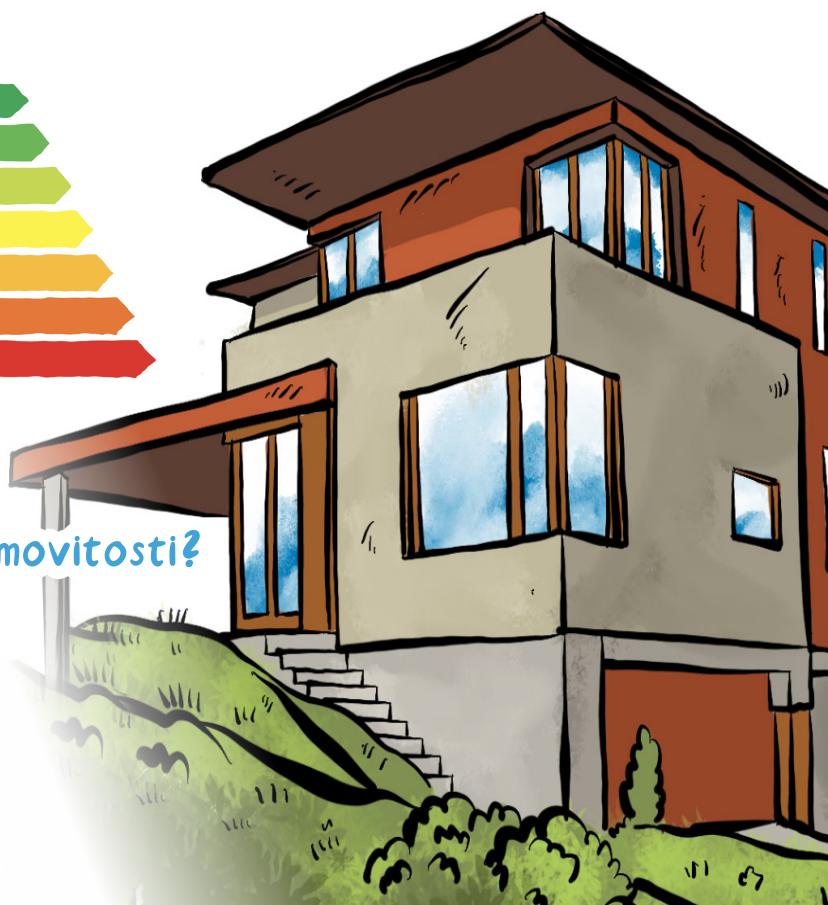


## Stavění májek

Stavění májek je jarní slavnost, která je rozšířena po celé Evropě. Je pozůstatkem staré pohanské slavnosti, kdy strom pokácený v lese a umístěný uprostřed vesnice představoval strážného ducha, který chránil nejen obyvatele vesnice, ale i jejich obydli, pole a sady. Většinou se staví 30.4. nebo 1.5.

## Plánujete stavět novostavbu?

Od letošního roku jsou ovšem přísnější požadavky na energetickou náročnost. Při stavbě domu, musí být energetická náročnost minimálně B a vyšší. Tento štítek se soustředí na architektonicko-stavební koncept budovy, účinné technologie a využití dostupných obnovitelných zdrojů.



## Kdy se neplatí daň z prodeje nemovitosti?

Pokud se splní jeden z těchto bodů:

- Nemovitost jste vlastnili min. 5 let
- V nemovitosti jste trvale bydleli min. 2 roky (není nutné mít trvalý pobyt).
- Peníze získané prodejem jste využili k uspokojení bytové potřeby

U nemovitostí, které zdědíte se pětiletý časový test zkracuje a to o dobu, po kterou vlastnil nemovitost zůstavitel.

Možná víte, že je dnes možné čerpat dotace od 205.000 Kč až 220.000 Kč (dle regionů) na solární panely, které budou vyrábět elektřinu pro rodinný dům. A od 60.000 Kč do 140.000 Kč na teplené čerpadla dle způsobu využití.

Pokud byste měli zájem o zjištění řešení a výpočet úspory máme externí spolupracovníky se kterými umíme i tyto projekty řešit.

V případě, že byste přemýšleli o rekonstrukci domu nebo instalaci čerpadla či elektrárny, tak na vše lze vyřídit úvěr, abyste na vaše plány a cíle dosáhli.

## Inflační spirála:

Ceny, za které prodávají výrobci své produkty zdražují stále rychleji, tzn. že se to brzy projeví v konečné ceně pro zákazníky.

V zemědělství se ceny zvýšily o 27%, v průmyslu o 25% a ve stavebnictví o 10%.

Při tomto trendu vývoje cen výrobců lze očekávat další zvýšení inflace v České republice.

Ta se očekává ve výši 12,3%.

## Pojistné podvody jako národní sport?

Celkem bylo v roce 2021 zachyceno 11 407 pojistných podvodů v celkové výši 1,249 mld. korun. Nejvíce jsou podvody na pojištění aut, tj. celkem 50%, na druhém místě majetku (byty, domy, firmy) a to ve výši 20% podvodů. Třetí místo jsou životní pojištění s podílem 18% a na čtvrtém místě je to odpovědnost s 11%.