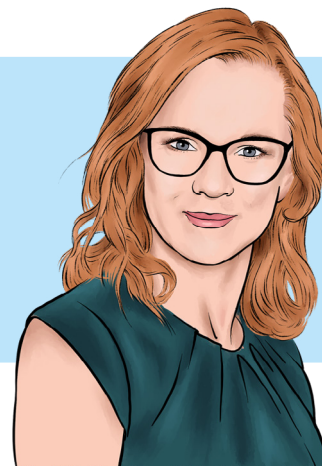


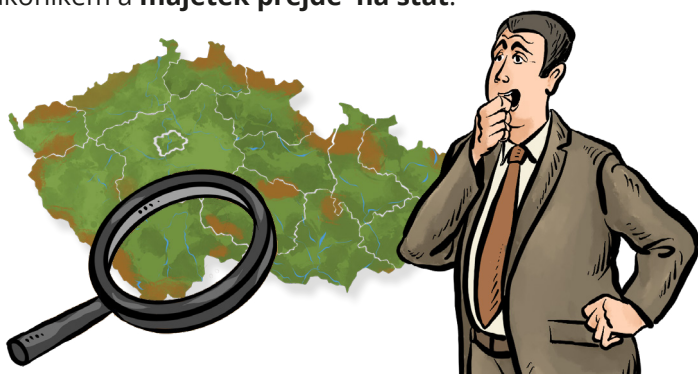
# AVENIR KLIENTŮM

Zdeňka PROCHÁZKOVÁ



## Tisícům nemovitostí v katastru stále chybí vlastníci, týká se to i vás?

Na níže uvedeném odkazu najdete seznam cca 150 tisíc nemovitostí (data z února 2023), parcel, bytů, zastavěných ploch atd., kde katastr neviduje úplné informace o vlastnících těchto nemovitostí. Uvádí, že z 60% to vzniklo při úmrtí vlastníka a k nemovitosti se dědicové nepřihlásili a nebo katastr chybně, neúplně zapsal údaje o současném vlastníkovi nemovitosti. Tyto nedostatky vznikly převážně před rokem 1989, když se katastr nemovitostí neudržoval řádně a v padesátých letech nebyl vedený vůbec. **Pokud se vlastníci nemovitosti nepřihlásí nejpozději do 31.12.2023**, uběhne lhůta stanovená občanským zákoníkem a **majetek přejde na stát**.



Aktuální seznam nedostatečně identifikovaných vlastníků společně s často kladenými dotazy naleznete na adrese: [www.uzsvm.cz/seznam-nedostatecne-identifikovanych-vlastniku](http://www.uzsvm.cz/seznam-nedostatecne-identifikovanych-vlastniku)

Zde jsou kontakty územních pracovišť pro dané regiony, kde vám pomůžou s aktualizací vaší nemovitosti, která je chybně nebo neúplně zapsaná: [www.uzsvm.cz/kontakty-1](http://www.uzsvm.cz/kontakty-1)

## Vážení klienti a přátelé AVENIRU,

přinášíme vám měsíčník s novinkami nejen z finančního trhu.

Přejeme vám odpočinkový zbytek léta, plný zážitků a radosti s vašimi blízkými.



## TIP MĚSÍCE:

Cestujete do zahraničí s cestovní kanceláří nebo sami a chcete si připojistit storno zájezdu? V současné době je několik možností, kde storno zájezdu připojistit a liší se i podmínky, kdy musí být nejpozději pojištění sjednáno a zapláceno. Někdy musí být sjednáno ihned s koupí zájezdu, někdy do tří dnů od koupi a někdy stačí i 14 dní před odjezdem. Dnes jsou na trhu i roční cestovní pojištění, kde je automatická částka na storno zájezdu po celý pojistný rok. Bližší informace vám rádi poskytnou naši poradci.

## Jaký je odhad vývoje inflace v České republice?

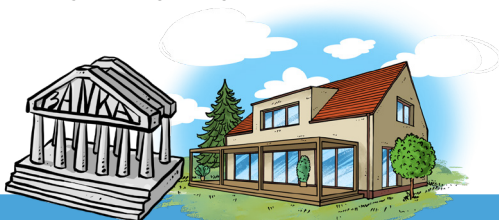
Meziroční růst cen se v červenci 2023 zmírnil o 1,1 procentního bodu (po červnu) na hodnotu 8,8%. Největší vliv měli na růst inflace sezónní ceny dovolených s komplexními službami a také ceny energií spojené s bydlením (vodné, stočné, elektřina a teplá voda).

Dle prognóz ČNB (České národní banky) se inflace do konce roku bude mírně snižovat na hladinu cca 8% a na začátku roku 2024 ČNB plánuje/odhaduje snížení inflace na 2%. Tato skutečnost může mít dopad na snížení sazeb u hypoték, ale také na snížení repo sazby, která je ČNB vyhlášována na 14 dní, v současné době je na hodnotě 7%.



## Zájem o hypotéky opět roste

Údaje posledních měsíců naznačují, že hypoteční trh mírně ožívá. V červnu čerpali lidé na hypotékách nejvíce od poloviny loňského roku. Úrokové sazby se dostaly na úroveň 5,86%. Červen bývá obvykle nejsilnější měsíc v roce.



## Kotlíkové dotace

Od 1.9.2024 bude povoleno používat kotle pouze 3. a vyšší emisní třídy dle ČSN EN 303-5. Provoz starých kotlů bude brzy zakázán a jejich výměna bude tedy nutná pro ochranu životního prostředí. Vlastníci nemovitostí mohou získat dotace z programu Nová zelená úsporám a týká se i již vyměněných kotlů od 1.1.2021.

Dotace se budou týkat kotlů na tuhá paliva, výměnu elektrického vytápění za systém s tepelným čerpadlem a výměnu plynových kotlů a topidel starších 20 let za tepelná čerpadla.

### Příjem žádostí bude spuštěn v září 2023.

Na tomto odkazu jsou uvedeny bližší informace: <https://www.sfzp.cz/dotace-a-pujcky/kotlikove-dotace/zakladni-informace/>  
Další noviny v dotacích z Nové zeleném úsporám od září 2023

- Nebude nutné dokládat faktury, ale musíte si je schovat v případě kontroly
- 10% odškodnění pro znevýhodněné domácnosti
- Odstranění podmínky, že maximálně 50% plochy domu může být využíváno k podnikání
- Snížení podpory na instalaci dobíjecí stanice pro elektromobil

## Jak naspořit dítěti 1 milion korun za 20 let (nebo sobě) :-)

Když hovoříme o době investování více než 15 let je možné investovat do akciových trhů a jeden z nejznámějších je např. S&P 500. Níže je uvedené zhodnocení od roku 2013, tzn. za 10 let.

Pokud bychom počítali investici na 20 let, s průměrným zhodnocením 7,5% p.a., tak při investici 1.850 Kč měsíčně se můžeme dostat k cílové částce 1.000.000 Kč. Stojí to za to všechny peníze nespotřebovat a část z nich si odložit pro své děti nebo své starší já? Obratě se na nás, rádi vám osobně poradíme.

Hezký zbytek léta vám přeje váš Avenir.

