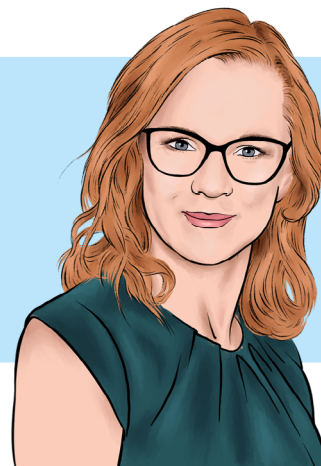


# AVENIR KLIENTŮM

Zdeňka PROCHÁZKOVÁ



## Vážení klienti a přátelé AVENIRu,

máme pro vás další číslo našeho měsíčníku ze světa financí. Dnes jsme se zaměřili na téma penze a zajištění soukromé renty. Rádi vám s tímto tématem pomůžeme na osobních schůzkách.

## Jak si vedl státní důchodový účet v roce 2023?

Český důchodový systém je financován průběžně, tzn. co v daném roce vybere ze sociálního pojištění, to ideálně rozdělí na penze v daném roce. V roce 2023 ale státní rozpočet vydal na penze o 73 mld více, než vybral na pojištění. Od roku 2008 je státní rozpočet na penzi v mínusu, mimo roky 2018 a 2019. V letošním roce pokračuje nižší výběr než jsou výdaje a rok 2024 skončí nejspíš stejně jako loňský rok.



## TIPY MĚSÍCE:

S měsícem dubnem přichází povinnost pro OSVČ podat daňové přiznání. Buď elektronicky přes portál Moje daně nebo datovou schránkou, termín odevzdání je do 2.5.2024.

31.3.2024 končí období, kdy má řidič ze zákona povinnost použít zimní pneumatiky. Po tomto termínu je vhodné přezout na letní pneumatiky.

## Dlouhodobý Investiční Produkt nebo-li DIP

Od 1.1.2024 je možnost řadu již dnes investičních produktů označit jako „Dlouhodobé investiční produkty“ a tím využít snížení daňového odpočtu a získat tak až 7.200 Kč od státu. Rovněž na tyto produkty lze využít příspěvky zaměstnavatele do výše 50.000 Kč/rok.

## Od 1.7. 2024 se mění výše státního příspěvku u "penzijka", které mají označení jako Doplňkové penzijní spoření a Transformovaný fond

Minimální spořicí částka pro získání státního příspěvku je 500 Kč / měsíc a maximální je 1.700 Kč. Výše státního příspěvku je 20% z vkladu, tj. minimální příspěvek je 100 Kč a maximální je 340 Kč. Změny ve smlouvě (snížení i zvýšení) se musí udělat písemně / elektronicky a naši spolupracovníci vám s tím rádi pomůžou.



## Kde zjistím jakou penzi mohu očekávat od státu?

Na portálu, který provozuje Česká správa sociálního zabezpečení, odkaz je:

<https://eportal.cssz.cz/web/portal/-/sluzby/informativni-duchodova-aplikace>

Nebo se můžete obrátit na naše spolupracovníky a ti vám rádi poradí jak s výše uvedeným odkazem, tak i s naší výpočtovou modelací, která zahrnuje i dopad inflace a pomohou vám, jak si zkvalitnit životní úroveň na penzi.

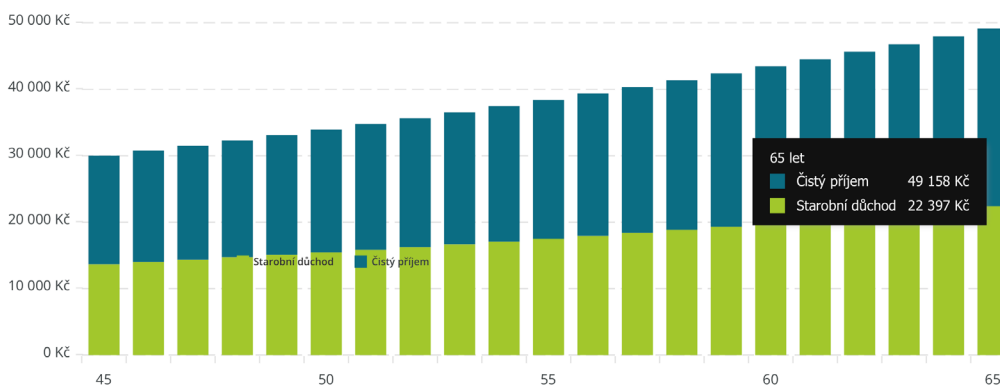
### Příklad:

Zaměstnanec s čistou mzdou 30.000 Kč, ve věku 45 let, s odpracovanou dobou 25 let a při inflaci 2,5 % ročně si bude potřebovat zajistit soukromou rentu ve výši 26.761 Kč ke státnímu důchodu, pokud by si chtěl zachovat stejnou životní úroveň, na kterou je zvyklý dnes.



Čistý měsíční příjem	Věk klienta	Odchod do důchodu	Započtená doba pojištění	Inflace
30 000 Kč	45 let	65 let	25 let	2,5 %

Budoucí hodnota důchodu a příjmu



O kolik se sníží můj příjem v důchodu?

**26 761 Kč**

(Rozdíl mezi předpokládanou budoucí hodnotou příjmu a důchodu)

- Vlastní výše důchodu
- Spočítat důchod od státu

Hrubý měsíční příjem  
40 000 Kč

Způsob výpočtu vyměřovacího základu  
Z rozdílu příjmů a vý...

Prům. roční základ daně OSVČ  
0 Kč

## Jak si zajistím soukromou penzi 26.761 Kč s výplatou na 20 let?

Je to hodně závislé na tom, kdy začnu investovat, tzn. jakou mám dobu na investování a kolikrát využiji „tajný vzorec k bohatství“ a to je složené úročení. Když se podíváme například na akciový index S&P 500, kde jeho tradice sahá do roku 1923, tak můžeme za posledních 40 let zjistit, že průměrný roční výnos dosahuje přes 9% zhodnocení ročně. V níže uvedeném grafu ukazujeme jakou měsíční úložku zvolit z pohledu doby investování a při 8% p.a.

