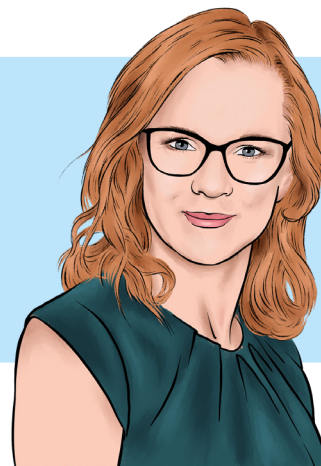


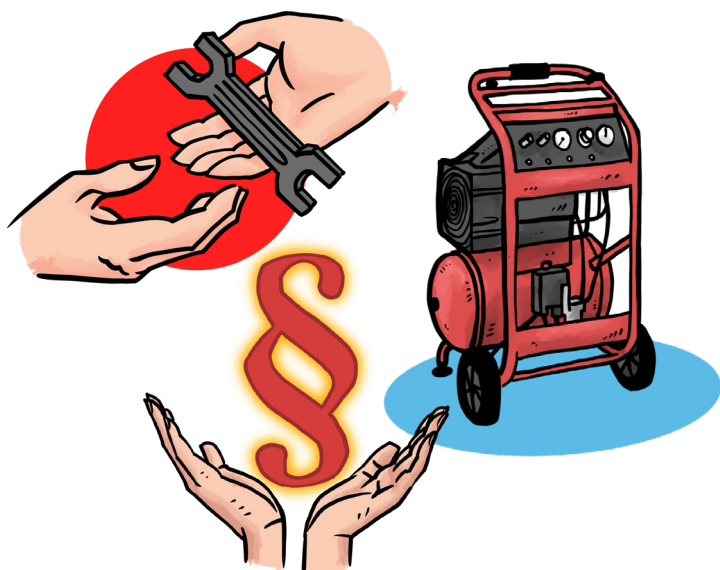
AVENIR KLIENTŮM

Zdeňka PROCHÁZKOVÁ



Upozornění pro řidiče:

Jaro je tady a s ním i čas přezout na letní pneumatiky. Pokud se denní teploty drží kolem 7 °C a více, je vhodná chvíle na výměnu. Než se objednáte do servisu, raději zkontrolujte také dlouhodobou předpověď počasí. Volné termíny rychle mizí, proto se objednejte včas.



Před výměnou si také ověřte stav pneumatik – zejména hloubku dezénu a datum výroby:

- minimální hloubka dezénu letních pneumatik je 1,6 mm
- pneumatiky by se měly vyměnit nejpozději po 10 letech od výroby

Tip: Stáří pneumatik zjistíte podle DOT čísla na bočnici. Poslední čtyři čísla označují týden a rok výroby (např. 1220 = 12. týden roku 2020)

Vážení klienti a přátelé AVENIRu,

přinášíme vám další vydání našeho měsíčníku s aktuálními informacemi a zajímavostmi ze světa financí.

Přejeme vám příjemné čtení a krásné jarní dny. Pokud budete mít jakýkoliv dotaz, **neváhejte se na nás obrátit.**

Do zahraničí raději s papírovou zelenou kartou

Pokud se chystáte autem do zahraničí, nezapomeňte si s sebou vzít **zelenou kartu v papírové podobě**. Jde o doklad o sjednaném povinném ručení.

V České republice dnes často stačí mít zelenou kartu uloženou v mobilu. V některých zahraničních státech ale mohou policisté při silniční kontrole stále vyžadovat **vytištěný dokument**.

Proto je bezpečnější mít zelenou kartu vždy **vytištěnou u sebe v autě**. Jednoduchá věc, která vám může ušetřit zbytečné komplikace během cesty.



Daňové přiznání za rok 2025: na co nezapomenout v roce 2026

S příchodem jara přichází období podávání daňového přiznání k dani z příjmů za rok 2025. Přiznání podávají především OSVČ, ale také lidé, kteří měli více zaměstnavatelů současně nebo další příjmy například z pronájmu či investic.

Termíny podání

- 1. dubna 2026 – papírové podání
- 1. května 2026 – elektronické podání
- 1. července 2026 – podání přes daňového poradce

Důležité je, že **OSVČ mají povinnost podat přiznání elektronicky**. Pokud ho podají papírově, může jim finanční úřad uložit pokutu.

Jak si snížit daň

Daň lze snížit díky **slevám a odpočtům**, například slevou na poplatníka, na děti nebo odpočtem za penzijní spoření, životní pojištění, úroky z hypotéky či dary.

Vyplatí se proto zkontrolovat všechny možnosti, které zákon umožňuje. Pokud si nejste jistí, **obraťte se na nás – rádi vám s daňovým přiznáním pomůžeme**.



O penězích s dětmi mluvíte už od osmi let

Diskuze o penězích a majetku by v rodině neměla být tabu. Podle odborníků je vhodné začít s dětmi o financích mluvit už kolem osmého roku věku. Právě v tomto období totiž děti začínají lépe chápat hodnotu peněz a základní principy hospodaření.

Nejde přitom o složité finanční plánování, ale spíše o jednoduché vysvětlení – odkud peníze přicházejí, na co se používají nebo proč je důležité část peněz odkládat. Děti si tak postupně vytvářejí zdravý vztah k financím a učí se s nimi zodpovědně zacházet.

DPS: nové smlouvy mohou ušetřit tisíce na daních

Doplňkové penzijní spoření (DPS) je oblíbený způsob, jak si spořit na důchod, zejména pokud na něj přispívá zaměstnavatel. Právě u těchto příspěvků ale došlo k důležité změně.

U starších smluv se při jednorázové výplatě úspor **danily příspěvky zaměstnavatele 15% daní**. U smluv DPS uzavřených **od 1. 1. 2024 se však příspěvky zaměstnavatele při výplatě už nedaní**. To může pro klienty znamenat zajímavou úsporu.

Příspěvek zaměstnavatele přitom využívá přibližně **1,3 milionu účastníků penzijního spoření**, tedy zhruba třetina všech smluv ve třetím pilíři. Změna se tak může týkat velkého množství klientů.

Kolik může klient ušetřit

Pokud zaměstnavatel přispívá například **1 500 Kč měsíčně**:

- ročně: **18 000 Kč**
- za 20 let: **360 000 Kč**

U starších smluv by se při výplatě odváděla daň: $360\,000 \times 15\% = 54\,000$ Kč Klient s novější smlouvou DPS tak může **ušetřit přibližně 54 000 Kč jen na dani z příspěvků zaměstnavatele**.

Pokud si nejste jisti, jakou smlouvu máte nebo zda by pro vás byla změna výhodná, **obraťte se na nás. Rádi se na vaše penzijní spoření podíváme a pomůžeme vám najít nejvýhodnější řešení**.

